



VERNICIATURA TUVERI

CATALOGO

Prodotti in poliuretano verniciato

Aggiornamento marzo 2012

VERNICIATURA TUVERI di Antonio Tuveri
Via Mirabella, 27 28040 Varallo Pombia (NO) Tel./Fax +39 0321 921063
verniciatura.tuveri@hotmail.it www.coatingtuveri.com



La Ditta Tuveri, da oltre 30 anni, è nel settore della verniciatura, specializzata nel trattamento delle superfici di materie plastiche rigide (stampaggio da granuli a caldo) e flessibili (PVC, poliuretani da taglio e da stampo schiumati ecc.).

Circa dieci anni fa ha iniziato il progetto di verniciatura a cella chiusa su poliuretano espanso da taglio e successivamente brevettato nel 2006.

Benché il poliuretano espanso possieda delle buone caratteristiche meccaniche, il suo aspetto superficiale naturale è generalmente poco apprezzato.

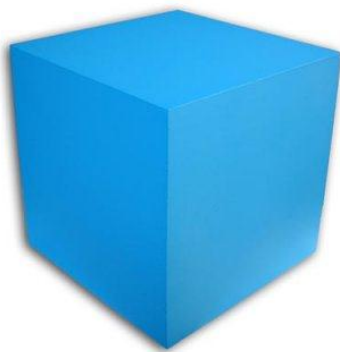
Pertanto si presenta spesso il problema di fornire una superficie di finitura di questi oggetti più gradevole, specialmente nel campo dell'arredamento.

La soluzione più diffusa sin'ora è stata quella di prevedere rivestimenti di tessuto, pelle, fintapelle e similari.

Lo scopo di tale progetto è la possibilità di poter verniciare un supporto di qualunque forma e dimensione, con finitura che va dall'opaco al lucido a seconda delle esigenze della clientela. Il vantaggio fondamentale di questa tecnica innovativa è quello di ottenere l'effetto visivo e tattile della finta pelle, ma di non presentare cuciture e grinze antiestetiche, tipiche dei rivestimenti.

Con la tecnica della Ditta Tuveri sono stati risolti diversi inconvenienti riscontrati in questo processo, fornendo una superficie: gradevole, flessibile e duratura.

PRODOTTI



Pouf "Cubo"

Realizzato in poliuretano da taglio, verniciato a cella chiusa, finitura opaca/lucida.



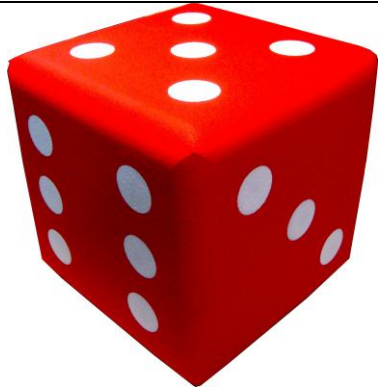
Pouf "Cilindro"

Realizzato in poliuretano da taglio, verniciato a cella chiusa, finitura opaca/lucida.



Pouf "Modular"

Componibile, realizzato in poliuretano da taglio, verniciato a cella chiusa, finitura opaca/lucida.



Pouf "Ludo"

Realizzato in poliuretano da taglio, verniciato a cella chiusa, finitura opaca/lucida.



Poltrona "Matilda"

Realizzata in poliuretano da taglio, verniciata a cella chiusa, finitura opaca/lucida.



Poltrona "Parigina"

Realizzata in poliuretano da taglio, verniciata a cella chiusa, finitura opaca/lucida. Aromatizzata menta, cioccolato e fragola.



Pouf "Chicchera"

Realizzato in poliuretano da taglio, verniciato a cella chiusa, finitura lucida, con cuscino a cella aperta aromatizzato al caffè.



Tavolo "Aurora"

Realizzato in poliuretano da taglio, verniciato a cella chiusa, finitura opaca. Indicato per grandi ambienti. Con piano d'appoggio in plexiglas, verniciabile negli effetti desiderati.



Pouf "Frammento"

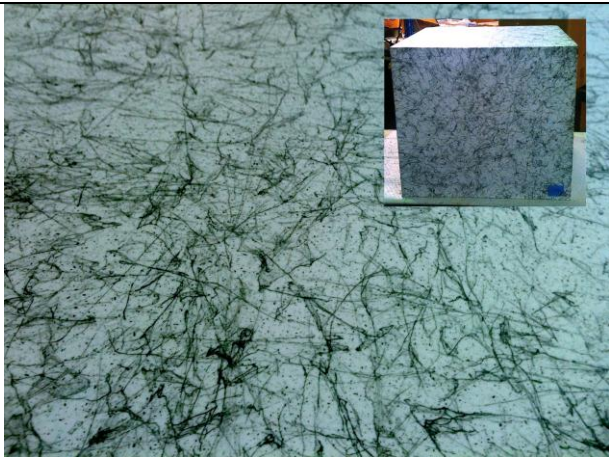
Componibile, realizzato in poliuretano da taglio, verniciato a cella chiusa, finitura opaca.



Libreria componibile:

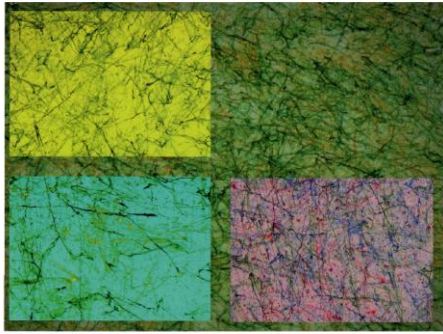
Realizzata in poliuretano strutturale da taglio,
verniciata a cella chiusa, finitura opaca.

EFFETTI SPECIALI



Effetto "Spiderweb":

Verniciato a cella chiusa, realizzabile su tutti i pezzi
della collezione. Finitura lucida/opaca.



Effetto "Spiderweb Mix Color":

Verniciato a cella chiusa, realizzabile su tutti i pezzi della collezione. Finitura Lucida/opaca.



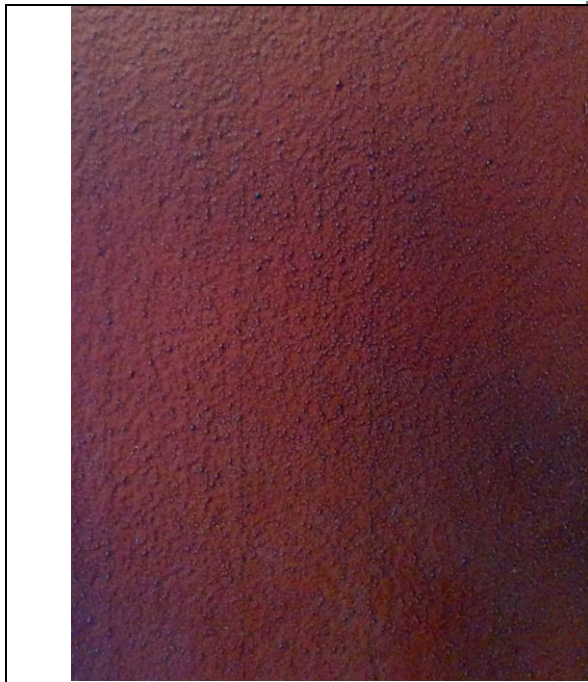
Effetto "Sasso"

Verniciato a cella chiusa, realizzabile su tutti i pezzi della collezione. Finitura Lucida/opaca.



Effetto "Seta"

Verniciato a cella chiusa, realizzabile su tutti i pezzi della collezione. Finitura Lucida/opaca.



Effetto "Cuoio"

Verniciato a cella chiusa, realizzabile su tutti i pezzi della collezione. Finitura opaca.

Gradazioni di colore dei glitter disponibili:





I pouf piccoli, Cilindro, Cubo e Modular e Frammento, possono essere utilizzati anche come piccoli tavolini, sono ideali per piccoli ambienti quali: bagni, camerette, sale d'attesa, cabine armadi ecc...

PER DARE UN VALORE AGGIUNTO AI NOSTRI PRODOTTI:

Nel processo di verniciatura si può inserire un additivo antibatterico ed anti-muffa (ideale soprattutto per ambienti pubblici quali: bordi piscina, sale d'aspetto, uffici, toilette, ecc.). Questo prodotto è atossico ed è in grado di conferire alle vernici caratteristiche di batteriostaticità, inibendo la proliferazione dei batteri. Le diverse concentrazioni del prodotto determinano la velocità con la quale il sistema svolge la propria funzione:

- 1. CONCENTRAZIONE MINIMA = lento rilascio*
- 2. CONCENTRAZIONE MASSIMA = rilascio a tempi brevi.*

In caso di necessità specifica del cliente, forniremo al nostro laboratorio di analisi un campione verniciato, sul quale verranno effettuati i test necessari al rilascio della certificazione.

Come prassi ci limiteremo a fornire un'autocertificazione attestante l'inserimento dell'antibatterico nel processo di lavorazione.

*Questo additivo è **abbinabile** ad un prodotto **Antivirale** utilizzabile per la pulizia, solo ogni 8/10 giorni.*



Di seguito elencati alcuni agenti patogeni eliminati dall'antivirale:

Batteri

- + Staphylococcus aureus
- + Staphylococcus epidermidis
- + Staphylococcus saprophyticus
- + Streptococcus pneumoniae
- + Streptococcus pyogenes
- + Enterococcus faecalis
- + Corynebacterium diphtheriae
- + Listeria monocytogenes
- + Bacillus anthracis
- + Bacillus cereus
- + Clostridium difficile
- + Clostridium perfringens
- + Clostridium botulinum
- + Clostridium tetani
- + Escherichia coli
- + Pseudomonas aeruginosa
- + Klebsiella pneumoniae
- + Salmonella enteritidis
- + Salmonella typhi
- + Shigella dysenteriae
- + Legionella pneumophila
- + Proteus mirabilis
- + Neisseria meningitidis
- + Neisseria gonorrhoeae
- + Enterobacter cloacae
- + Bordetella pertussis
- + Haemophilus influenzae
- + Yersinia pestis



Virus

- + Avian flu H5N1
- + Influenza
- + HIV (AIDS)
- + Hepatitis-B-Virus
- + Hepatitis-C-Virus
- + Norovirus
- + SARS-Virus
- + Herpes Virus
- + Ebola Virus
- + Lassa Virus
- + Measles Virus
- + Mumps Virus
- + German Measles Virus

Funghi

- + Candida Albicans
- + Cryptococcus Neoformans
- + Aspergillus Niger

Certificazioni:

- + Astm E 2180
- + Din En Iso 13485: 2007
- + Din En Iso 9001: 2008
- + Din En Iso 10993 - 1
- + Din En Iso 14971: 2007
- + Din En Iso 980: 2003
- + Din En 1040: 2006
- + En 1275 (2005 – 01)

VERNICIATURA TUVERI di Antonio Tuveri
Via Mirabella, 27 28040 Varallo Pombia (NO) Tel./Fax +39 0321 921063
verniciatura.tuveri@hotmail.it www.coatingtuveri.com



- + Din En 1276: 2002
- + Din En 1650: 1998
- + En 1656: 2009
- + En 1657: 2005
- + Din En 13697: 2001
- + En 14476: Adenovirus, Norovirus, Rotavirus
- + Influenza Virus

Prezzi in base a dimensioni (su richiesta del cliente), tipo di effetto desiderato, aggiunta di aromi e/o antibatterico.